

Nazwa kwalifikacji: **Przygotowywanie materiałów graficznych do procesu drukowania**

Oznaczenie kwalifikacji: **A.54**

Numer zadania: **01**

Wypełnia zdający

Miejsce na naklejkę z numerem
PESEL i z kodem ośrodka

Numer PESEL zdającego*

--	--	--	--	--	--	--	--	--	--	--	--	--	--	--	--	--	--	--	--

A.54-01-18.01

Czas trwania egzaminu: **180 minut**

**EGZAMIN POTWIERDZAJĄCY KWALIFIKACJE W ZAWODZIE
Rok 2018
CZEŚĆ PRAKTYCZNA**

Instrukcja dla zdającego

1. Na pierwszej stronie arkusza egzaminacyjnego wpisz w oznaczonym miejscu swój numer PESEL i naklej naklejkę z numerem PESEL i z kodem ośrodka.
2. Na **KARCIE OCENY** w oznaczonym miejscu przyklej naklejkę z numerem PESEL oraz wpisz:
 - swój numer PESEL*,
 - oznaczenie kwalifikacji,
 - numer zadania,
 - numer stanowiska.
3. Sprawdź, czy arkusz egzaminacyjny zawiera 5 stron i nie zawiera błędów. Ewentualny brak stron lub inne usterki zgłoś przez podniesienie ręki przewodniczącemu zespołu nadzorującego.
4. Zapoznaj się z treścią zadania oraz stanowiskiem egzaminacyjnym. Masz na to 10 minut. Czas ten nie jest wliczany do czasu trwania egzaminu.
5. Czas rozpoczęcia i zakończenia pracy zapisze w widocznym miejscu przewodniczący zespołu nadzorującego.
6. Wykonaj samodzielnie zadanie egzaminacyjne. Przestrzegaj zasad bezpieczeństwa i organizacji pracy.
7. Po zakończeniu wykonania zadania pozostaw arkusz egzaminacyjny z rezultatami oraz **KARTĘ OCENY** na swoim stanowisku lub w miejscu wskazanym przez przewodniczącego zespołu nadzorującego.
8. Po uzyskaniu zgody zespołu nadzorującego możesz opuścić salę/miejsce przeprowadzania egzaminu.

Powodzenia!

* w przypadku braku numeru PESEL – seria i numer paszportu lub innego dokumentu potwierdzającego tożsamość

Zadanie egzaminacyjne

Przygotuj zgodnie z opisem technologicznym bitmapy do wykorzystania w projekcie ulotki, a następnie bitmapy zapisz na pulpicie komputera w folderze *ulotka_PESEL* (*PESEL* to Twój numer PESEL) pod nazwami plików źródłowych: *foto_1.jpg*, *foto_2.jpg*, *foto_3.jpg*, *foto_4.jpg*, *foto_5.jpg*, *foto_6.jpg*, *tlo_1.jpg*, *tlo_2.jpg*, *PZK-logo.psd*. Pliki źródłowe dostępne są w zabezpieczonym hasłem: **A.54_sS18-01** pliku *A.54_ulotka_materiały_1_zrodla.7z* na pulpicie komputera.

Zaprojektuj i przygotuj do drukowania offsetowego dwustronną wielobarwną (kolorystyka 4 + 4) ulotkę w formacie A5 zgodnie ze szkicami wydawniczymi.

Wykonaj plik PDF (kompozytowy) w standardzie drukarskim zaprojektowanej ulotki z uwzględnieniem spadów, bez elementów dodatkowych.

Wersje otwartą i zamkniętą wykonanego projektu zapisz pod nazwą *ulotka* w folderze *ulotka_PESEL* na pulpicie komputera.

Wykonaj impozycję ulotki z maksymalną ilością użytkowników uwzględniając, że będzie ona drukowana na arkuszu formatu B2 metodą odwracania przez margines boczny, a arkusz wprowadza się do zespołu drukującego dłuższym bokiem.

Na impozycji uwzględnij punktury formatowe, pasery kolorów oraz pasek kontrolny (skalę densytometryczną). Impozycję zapisz pod nazwą *ulotka-impozycja* w folderze *ulotka_PESEL*.

Do wykonania projektu ulotki wykorzystaj również pliki tekstowe: *tekst-1.doc*, *tekst-2.doc* umieszczone w pliku *A.54_ulotka_materiały_1_zrodla.7z* na pulpicie komputera.

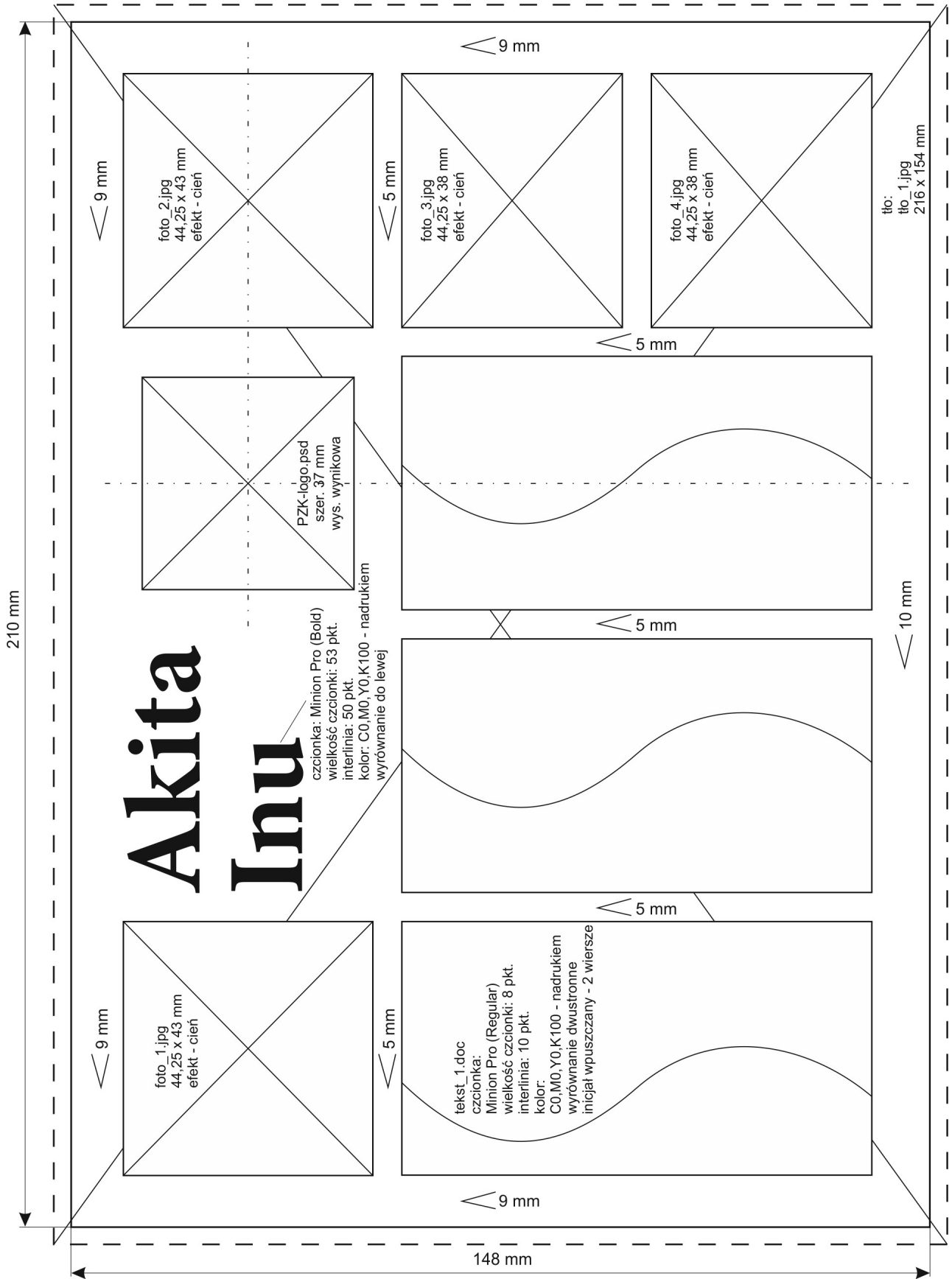
Folder o nazwie *ulotka_PESEL* nagraj na płytę CD, sprawdź poprawność nagrania, płytę CD opisz swoim numerem PESEL i zapakowaną w pudełko pozostaw na stanowisku egzaminacyjnym.

Opis technologiczny bitmap

- Zdjęcia *foto_1.jpg* i *foto_2.jpg* – skalowane i kadrowane na wymiar 44,25 x 43 mm, orientacja zgodna ze szkicem wydawniczym, bez zniekształcania obrazu, 300 dpi, CMYK.
- Zdjęcia *foto_3.jpg* i *foto_4.jpg* – skalowane i kadrowane na wymiar 44,25 x 38 mm, orientacja zgodna ze szkicem wydawniczym, bez zniekształcania obrazu, 300 dpi, CMYK.
- Zdjęcie *foto_5.jpg* – skalowane i kadrowane na wymiar 93,5 x 64 mm, orientacja zgodna ze szkicem wydawniczym, bez zniekształcania obrazu, 300 dpi, CMYK.
- Zdjęcie *foto_6.jpg* – skalowane i kadrowane na wymiar 93,5 x 129 mm, orientacja zgodna ze szkicem wydawniczym, bez zniekształcania obrazu, 300 dpi, CMYK.
- Zdjęcia *tlo_1.jpg* i *tlo_2.jpg* – skalowane i kadrowane na wymiar 216 x 154 mm, orientacja zgodna ze szkicem wydawniczym, bez zniekształcania obrazu, 300 dpi, CMYK.
- Bitmapa *PZK-logo.psd* – logo skalowane na szerokość 37 mm (wysokość wynikowa) po wycięciu z żółtego tła i umieszczeniu na tle przezroczystym, bez zniekształcania obrazu, 300 dpi, CMYK. Zielone elementy logo powinny mieć składowe barwy: C80, M10, Y100, K20.

AWERS ULOTKI

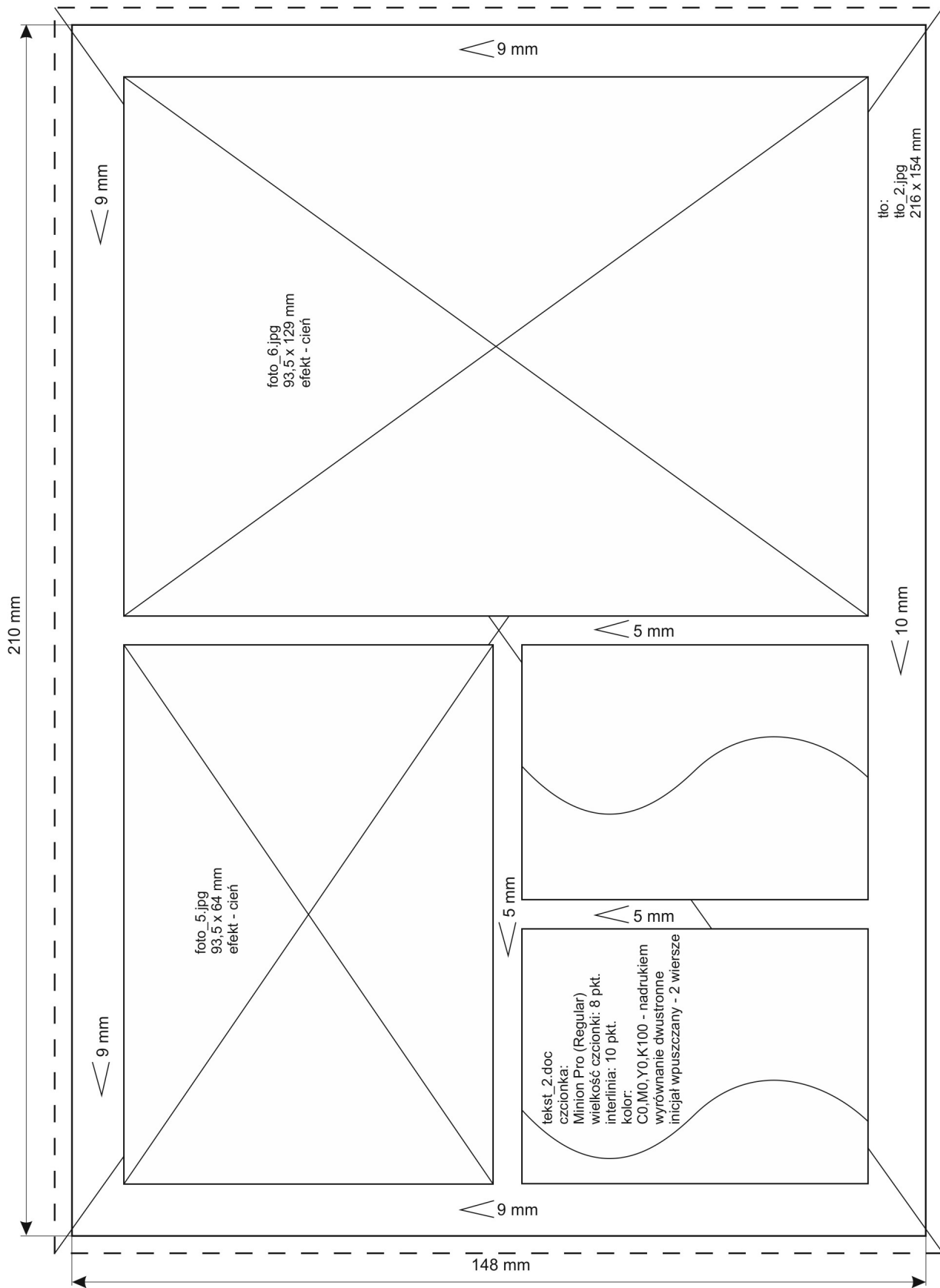
wszystkie spady - 3 mm



Szkic wydawniczy. Awers ulotki

REWERS ULOTKI

wszystkie spady - 3 mm



Szkic wydawniczy. Rewers ulotki

Czas przeznaczony na wykonanie zadania wynosi 180 minut.

Ocenię podlegać będą 3 rezultaty:

- bitmapy przygotowane zgodnie z opisem technologicznym,
- plik otwarty zawierający projekt ulotki,
- plik zamknięty (PDF) i impozycja ulotki.

Wypełnia zdający

**Do arkusza egzaminacyjnego dołączam płytę CD opisaną numerem PESEL

--	--	--	--	--	--	--	--	--	--	--	--	--	--	--	--	--	--	--

, której jakość nagrania została przeze mnie sprawdzona.**

Wypełnia Przewodniczący ZN

Potwierdzam, że do arkusza egzaminacyjnego dołączona jest płyta CD, opisana numerem PESEL zdającego.

.....
Czytelny podpis Przewodniczącego ZN