

Nazwa kwalifikacji: **Przygotowywanie oraz wykonywanie prac graficznych i publikacji cyfrowych**
Symbol kwalifikacji: **PGF.04**
Numer zadania: **01**
Wersja arkusza: **SG**

Wypełnia zdający

Numer PESEL zdającego*

--	--	--	--	--	--	--	--	--	--	--	--	--	--	--	--	--	--	--	--

Miejsce na naklejkę z numerem
PESEL i z kodem ośrodka

Czas trwania egzaminu: **180** minut.

PGF.04-01-24.06-SG

EGZAMIN ZAWODOWY

Rok 2024

CZĘŚĆ PRAKTYCZNA

**PODSTAWA PROGRAMOWA
2019**

Instrukcja dla zdającego

1. Na pierwszej stronie arkusza egzaminacyjnego wpisz w oznaczonym miejscu swój numer PESEL i naklej naklejkę z numerem PESEL i z kodem ośrodka.
2. Na **KARCIE OCENY** w oznaczonym miejscu przyklej naklejkę z numerem PESEL oraz wpisz:
 - swój numer PESEL*,
 - oznaczenie kwalifikacji,
 - numer zadania,
 - numer stanowiska.
3. Sprawdź, czy arkusz egzaminacyjny zawiera 6 stron i nie zawiera błędów. Ewentualny brak stron lub inne usterki zgłoś przez podniesienie ręki przewodniczącemu zespołu nadzorującego.
4. Zapoznaj się z treścią zadania oraz stanowiskiem egzaminacyjnym. Masz na to 10 minut. Czas ten nie jest wliczany do czasu trwania egzaminu.
5. Czas rozpoczęcia i zakończenia pracy zapisze w widocznym miejscu przewodniczący zespołu nadzorującego.
6. Wykonaj samodzielnie zadanie egzaminacyjne. Przestrzegaj zasad bezpieczeństwa i organizacji pracy.
7. Po zakończeniu wykonania zadania pozostaw arkusz egzaminacyjny z rezultatami oraz **KARTĘ OCENY** na swoim stanowisku lub w miejscu wskazanym przez przewodniczącego zespołu nadzorującego.
8. Po uzyskaniu zgody zespołu nadzorującego możesz opuścić salę/miejsce przeprowadzania egzaminu.

Powodzenia!

* w przypadku braku numeru PESEL – seria i numer paszportu lub innego dokumentu potwierdzającego tożsamość

Zadanie egzaminacyjne

Na podstawie informacji zawartych w arkuszu egzaminacyjnym oraz plików z folderu **PGF.04-01-24.06-SG-materiały** umieszczonego na pulpicie komputera przygotuj wizytówkę do drukowania cyfrowego.

Hasło do folderu to **Wizytówka123**

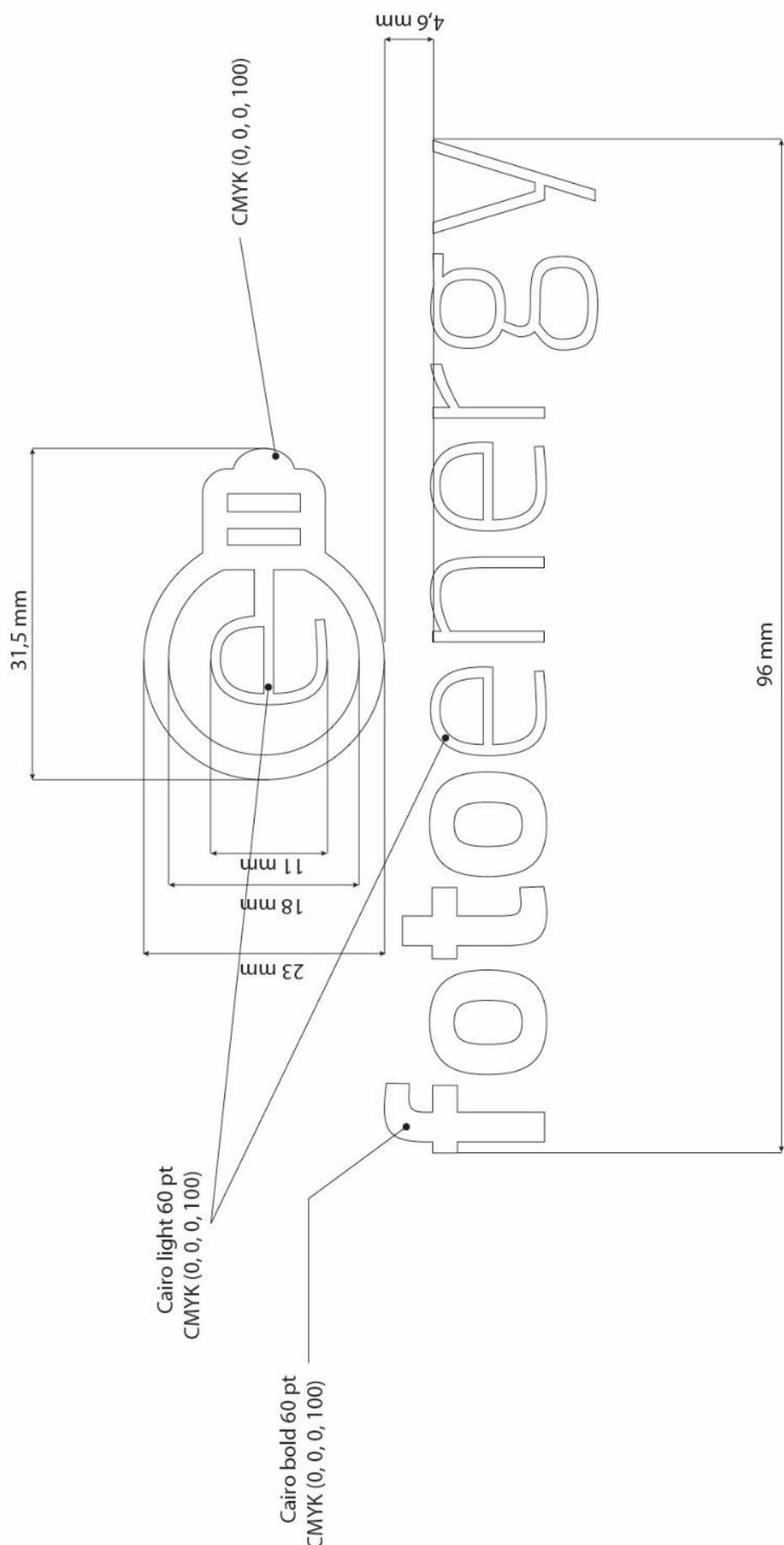
Zadanie wykonaj na przygotowanym stanowisku egzaminacyjnym, wyposażonym w komputer z niezbędnym oprogramowaniem. Rezultaty zapisz na pulpicie komputera w folderze nazwanym Twoim numerem PESEL:

- wektorowe logo zapisane na formacie A4 jako plik otwarty wektorowy oraz w formacie PDF o nazwie *logo_ awers_ rewers*
- bitmapę zapisaną jako plik *wizytowka_tlo* w formacie otwartym i formacie TIFF
- wektorową wersję otwartą projektu wizytówki z zachowanymi warstwami oraz PDF pod nazwą *wizytowka_fotoenergy*

Po zakończeniu pracy rezultaty nagraj na płytę, a następnie zgłoś przez podniesienie ręki chęć sprawdzenia nagranej przez siebie płyty na wyznaczonym do tego stanowisku. Po uzyskaniu zgody przewodniczącego Zespołu Nadzorującego podejź do stanowiska i sprawdź jakość nagrania poprzez otwarcie każdego pliku nagranych na płytę. W przypadku negatywnego wyniku pierwszej próby sprawdzenia masz możliwość ponownego nagrania płyty CD/DVD i sprawdzenia jakości nagrania. Sprawdzonej płytę opisz swoim numerem PESEL i pozostaw wraz z arkuszem egzaminacyjnym na swoim stanowisku.

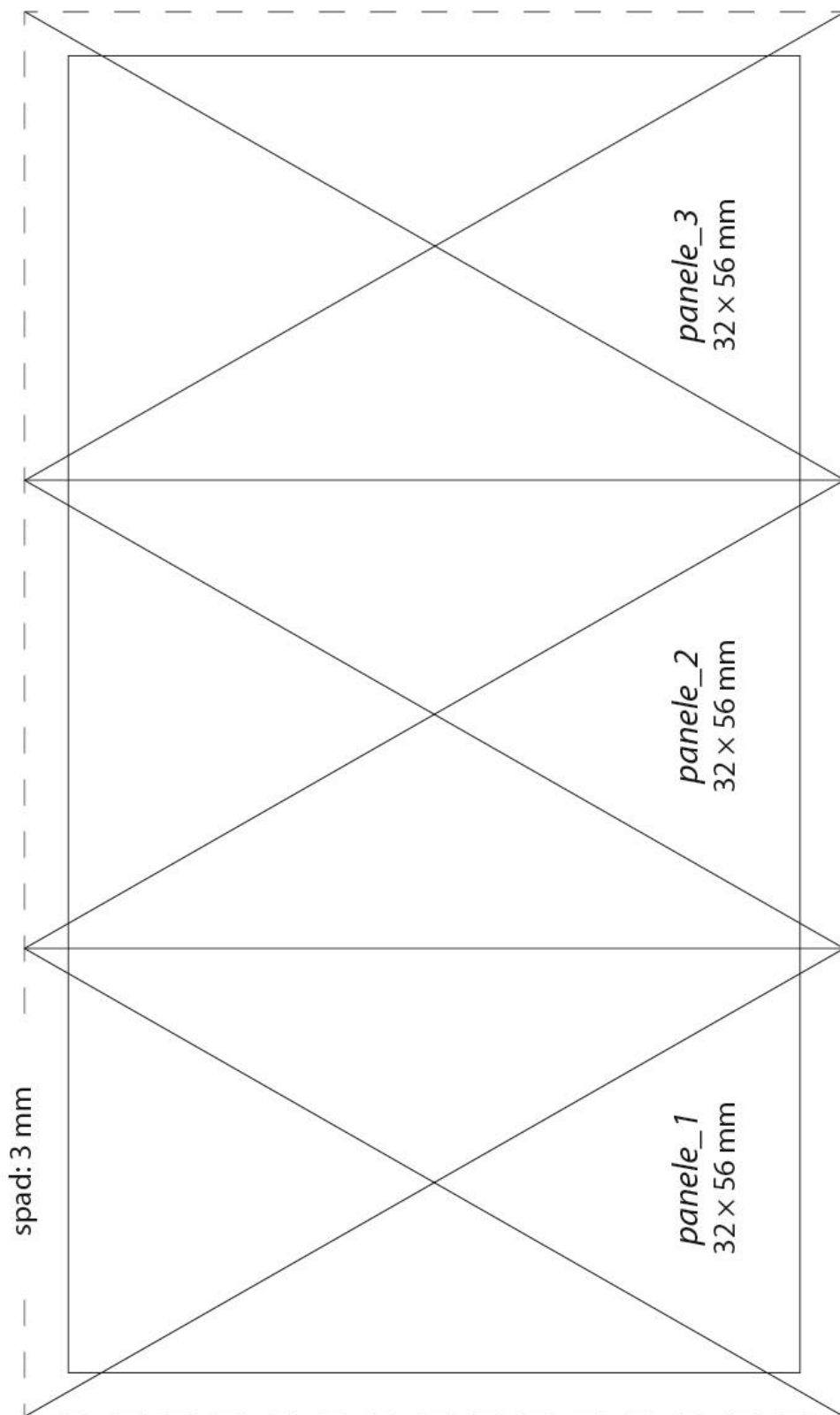
Wytyczne dotyczące przygotowania projektu

Uwaga:	W zależności od wykorzystanego oprogramowania graficznego zapisz kopię plików otwartych w najniższej z dostępnych wersji zapisu np. CS6 (dla Adobe Illustratora lub Adobe InDesigna) lub CDRx7 (dla CorelDRAW).
<i>logo_ awers_ rewers</i>	- logo wykonaj w formacie wektorowym; - wykonaj projekt zgodnie ze szkicem konstrukcji sygnetu i logotypu umieszczonym na <i>Rysunku 1</i> - do wykonania projektu wykorzystaj plik <i>zarowka.pdf</i> , który znajduje się na pulpicie Twojego komputera w folderze PGF.04-01-24.06-SG-materiały
<i>wizytowka_tlo</i>	- bitmapy: <i>panele_1</i> , <i>panele_2</i> , <i>panele_3</i> wykadruj do rozmiaru 32 × 56 mm - bitmapy połącz w jeden plik o rozmiarze 96 × 56 mm z zachowaniem ich proporcji i wymiarów (bitmapy widoczne w całości, połączone na styk) zgodnie ze wzorem umieszczonym na <i>Rysunku 2</i> - zamień tryb koloru bitmapy na skalę szarości - zmniejsz jasność bitmap o połowę - bitmapę wykonaj w rozdzielczości 300 ppi i zapisz jako plik <i>wizytowka_tlo</i> w formacie otwartym i formacie TIFF, pliki zapisz z zachowaniem warstw
<i>wizytowka_fotoenergy</i>	- rozmiar netto 50 × 90 mm - spady: 3 mm - wszystkie napisy złóż krojem Cairo Regular w kolorze CMYK (0, 0, 0, 0) w rozmiarach: <ul style="list-style-type: none">▪ „imię i nazwisko” 14 pt▪ „stanowisko” 8 pt▪ „dane teleadresowe” – 10 pt - awers i rewers wizytówki zapisz w jednym pliku - nie umieszczaj znaczników drukarskich

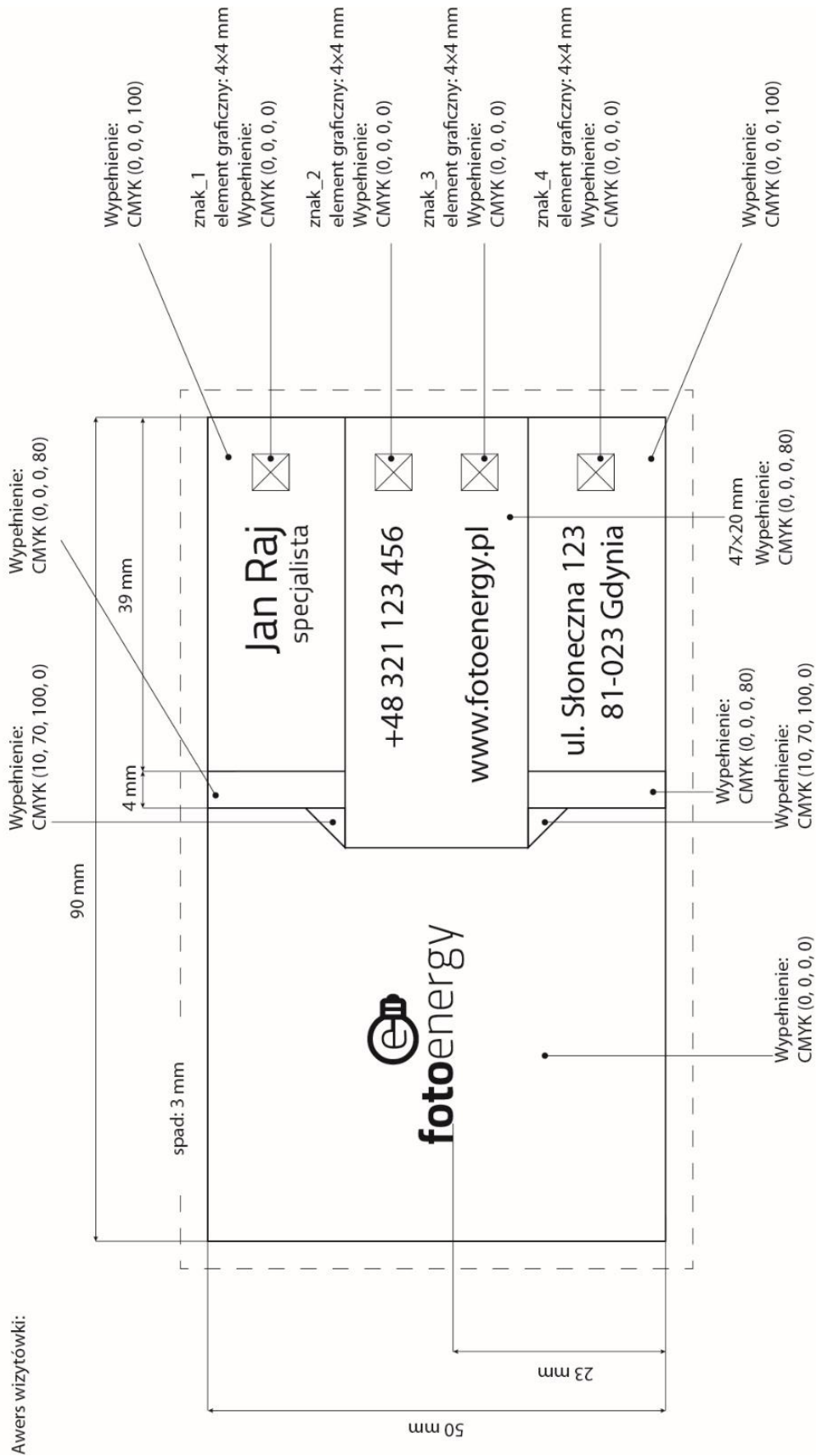


Rysunek 1. Szkic konstrukcji sygnetu i logotypu

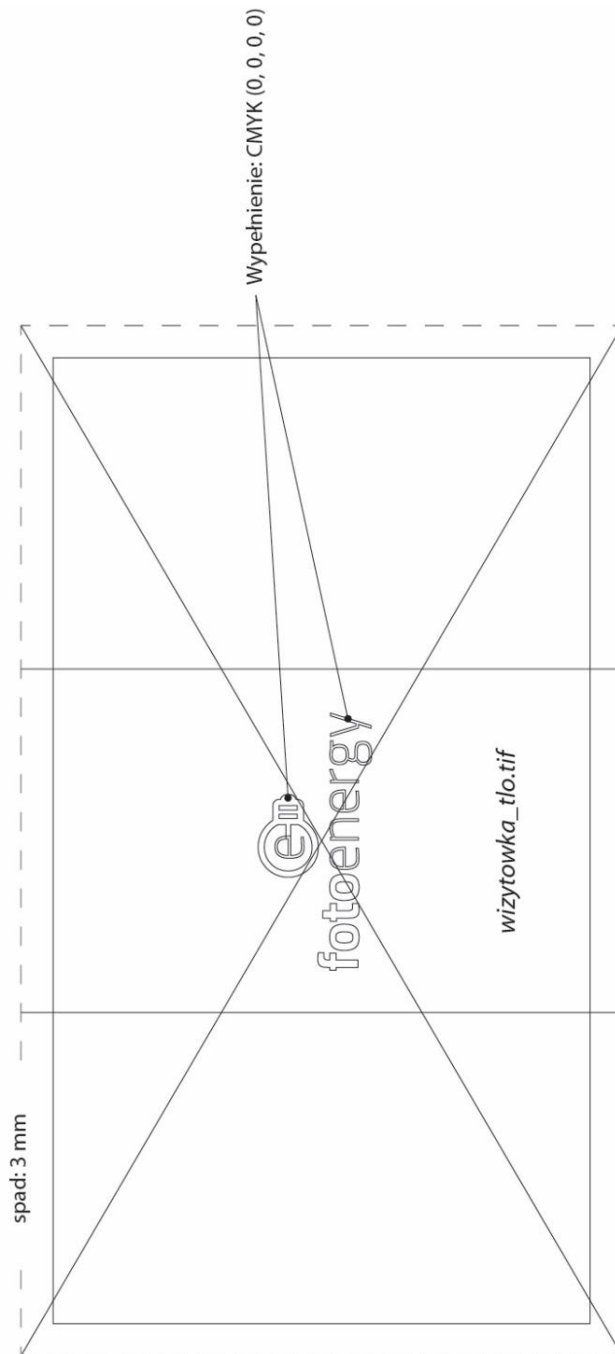
wizytowka_tlo.tif



Rysunek 2. Tło wizytówki



Rysunek 3. Awers wizytówki



Rysunek 4. Rewers wizytówki

Czas przeznaczony na wykonanie zadania wynosi 180 minut.

Ocenie podlegać będą 4 rezultaty:

- logo zapisane w pliku *logo_ awers_ rewers*
- plik *wizytowka_tlo* w formacie otwartym i formacie TIFF
- projekt wizytówki (wektorowa wersja otwarta i zamknięta PDF) – awers
- projekt wizytówki (wektorowa wersja otwarta i zamknięta PDF) – rewers

