

Nazwa kwalifikacji: **Przygotowywanie oraz wykonywanie prac graficznych i publikacji cyfrowych**
Oznaczenie kwalifikacji: **PGF.04**
Numer zadania: **03**
Wersja arkusza: **SG**

Wypełnia zdający

Numer PESEL zdającego*

| | | | | | | | | | | | | | | | | | | | |
|--|--|--|--|--|--|--|--|--|--|--|--|--|--|--|--|--|--|--|--|
| | | | | | | | | | | | | | | | | | | | |
|--|--|--|--|--|--|--|--|--|--|--|--|--|--|--|--|--|--|--|--|

Miejsce na naklejkę z numerem
PESEL i z kodem ośrodka

Czas trwania egzaminu: **180** minut.

PGF.04-03-21.06-SG

EGZAMIN ZAWODOWY

Rok 2021

CZĘŚĆ PRAKTYCZNA

**PODSTAWA PROGRAMOWA
2019**

Instrukcja dla zdającego

1. Na pierwszej stronie arkusza egzaminacyjnego wpisz w oznaczonym miejscu swój numer PESEL i naklej naklejkę z numerem PESEL i z kodem ośrodka.
2. Na KARCIE OCENY w oznaczonym miejscu przyklej naklejkę z numerem PESEL oraz wpisz:
 - swój numer PESEL*,
 - oznaczenie kwalifikacji,
 - numer zadania,
 - numer stanowiska.
3. Sprawdź, czy arkusz egzaminacyjny zawiera 5 stron i nie zawiera błędów. Ewentualny brak stron lub inne usterki zgłoś przez podniesienie ręki przewodniczącemu zespołu nadzorującego.
4. Zapoznaj się z treścią zadania oraz stanowiskiem egzaminacyjnym. Masz na to 10 minut. Czas ten nie jest wliczony do czasu trwania egzaminu.
5. Czas rozpoczęcia i zakończenia pracy zapisze w widocznym miejscu przewodniczący zespołu nadzorującego.
6. Wykonaj samodzielnie zadanie egzaminacyjne. Przestrzegaj zasad bezpieczeństwa i organizacji pracy.
7. Po zakończeniu wykonania zadania pozostaw arkusz egzaminacyjny z rezultatami oraz KARTĘ OCENY na swoim stanowisku lub w miejscu wskazanym przez przewodniczącego zespołu nadzorującego.
8. Po uzyskaniu zgody zespołu nadzorującego możesz opuścić salę/miejsce przeprowadzania egzaminu.

Powodzenia!

* w przypadku braku numeru PESEL – seria i numer paszportu lub innego dokumentu potwierdzającego tożsamość

Zadanie egzaminacyjne

Zaprojektuj i przygotuj do drukowania offsetowego dwustronną, wielobarwną ulotkę (kolorystyka 4+4) formatu A5 w układzie poziomym zgodnie ze szkicami wydawniczymi.

Wykorzystaj do projektu ulotki plik tekstowy *teksty.docx* oraz bitmapy *foto_1.jpg*, *foto_2.jpg*, *foto_3.jpg*, *foto_4.jpg*, *foto_5.jpg*, *foto_6.jpg*, *tlo.jpg*, *logo.psd* umieszczone na pulpicie komputera w skompresowanym folderze *PGF.04_materiały_03* zabezpieczonym hasłem **03sg_PGF04**

Przygotuj zgodnie z opisem technologicznym bitmapy do wykorzystania w projekcie ulotki. Po przekształceniach zapisz je pod tymi samymi nazwami co pliki źródłowe.

Wykonaj plik PDF (kompozytowy) w standardzie drukarskim zaprojektowanej ulotki z uwzględnieniem spadów, bez elementów dodatkowych.

Wykonaj impozycję ulotki z maksymalną ilością użytków uwzględniając, że będzie ona drukowana na arkuszu formatu B2 metodą odwracania przez margines boczny, a arkusz wprowadzany jest do zespołu drukującego dłuższym bokiem. Na impozycji uwzględnij punkтуры formatowe, pasery kolorów oraz pasek kontrolny (skaleę densytometryczną).

W folderze *ulotka_PESEL* (*PESEL* to Twój *PESEL*) na pulpicie komputera zamieść:

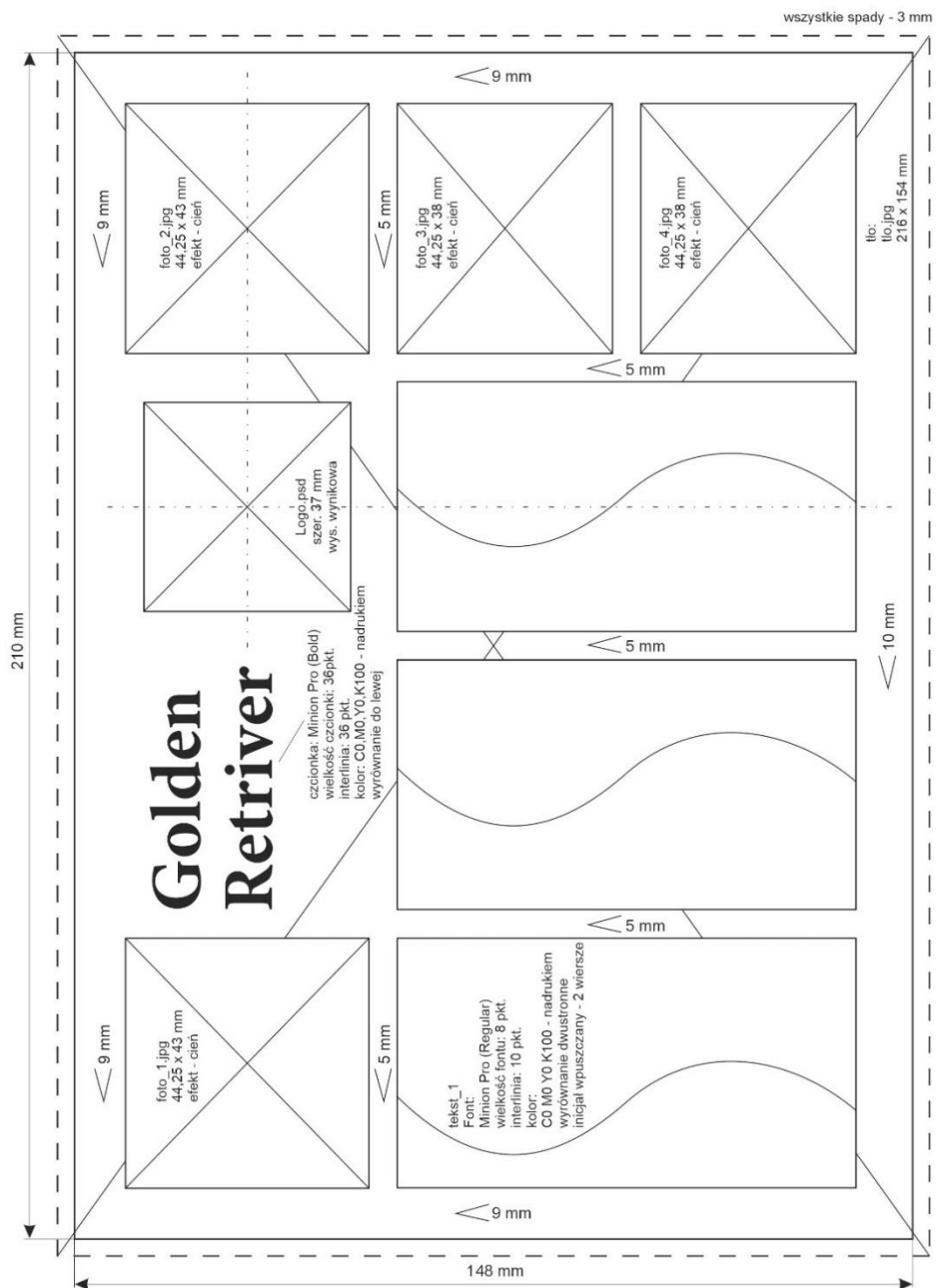
- przygotowane bitmapy (*foto_1.jpg*, *foto_2.jpg*, *foto_3.jpg*, *foto_4.jpg*, *foto_5.jpg*, *foto_6.jpg*, *tlo.jpg*, *logo.psd*),
- wersję otwartą z zachowaniem warstw oraz zamkniętą projektu zapisaną pod nazwą *ulotka*,
- impozycję ulotki jako plik PDF pod nazwą *impozycja_ulotka*.

Folder o nazwie *ulotka_PESEL* zapisz na płytę CD, sprawdź poprawność nagrania płyty. Sprawdzoną płytę CD podpisz swoim numerem *PESEL*.

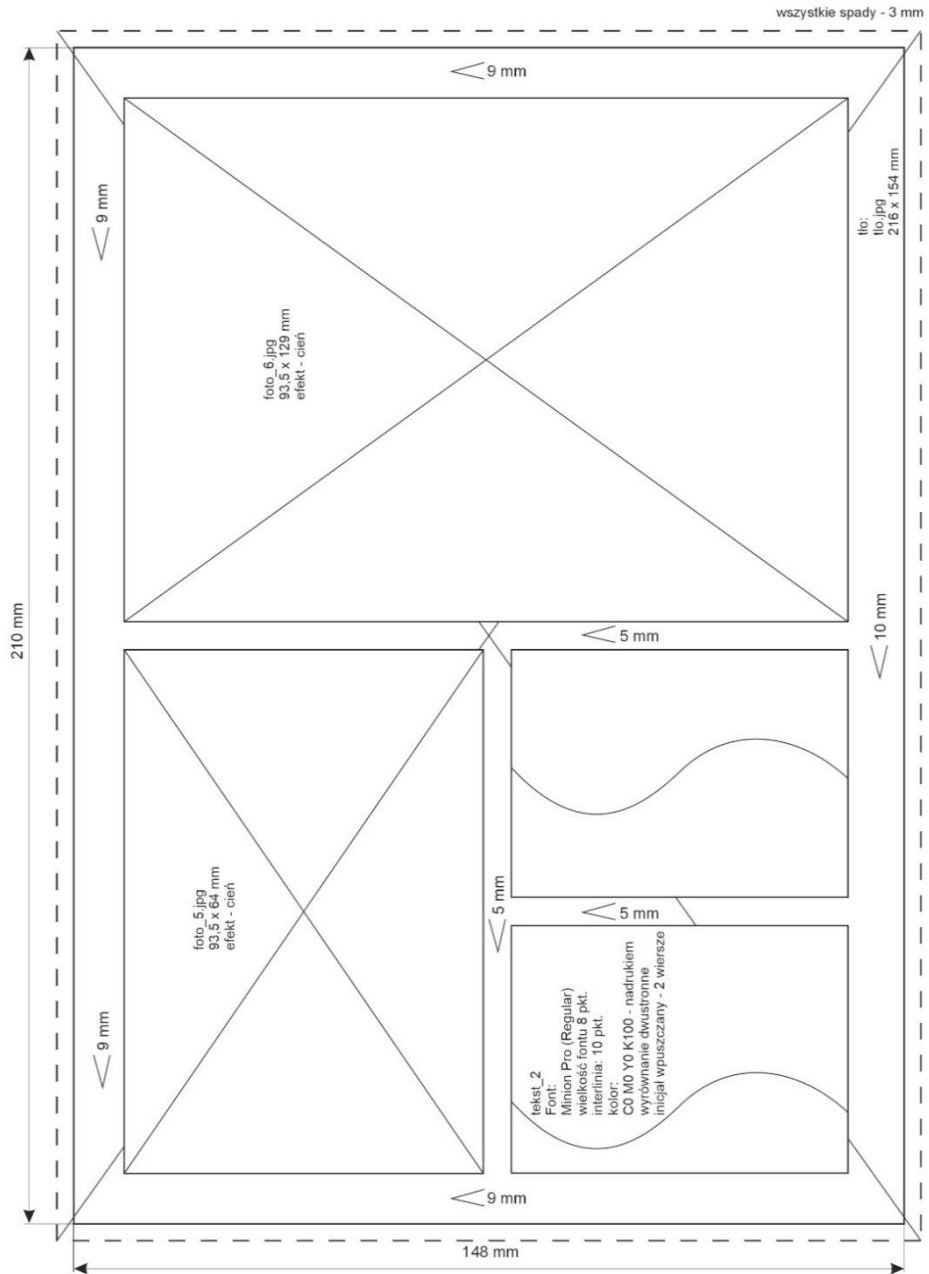
Opis technologiczny bitmap

- bitmapy *foto_1.jpg* i *foto_2.jpg* – skalowane i kadrowane na wymiar 44,25 x 43 mm, orientacja zgodna ze szkicem wydawniczym, bez zniekształceń obrazu, 300 ppi, CMYK;
- bitmapy *foto_3.jpg* i *foto_4.jpg* – skalowane i kadrowane na wymiar 44,25 x 38 mm, orientacja zgodna ze szkicem wydawniczym, bez zniekształceń obrazu, 300 ppi, CMYK;
- bitmapa *foto_5.jpg* – skalowana i kadrowana na wymiar 93,5 x 64 mm, orientacja zgodna ze szkicem wydawniczym, bez zniekształceń obrazu, 300 ppi, CMYK;
- bitmapa *foto_6.jpg* – skalowana i kadrowana na wymiar 93,5 x 129 mm, orientacja zgodna ze szkicem wydawniczym, bez zniekształceń obrazu, 300 ppi, CMYK;
- bitmapa *tlo.jpg* – skalowana i kadrowana na wymiar 216 x 154 mm, orientacja zgodna ze szkicem wydawniczym, bez zniekształceń obrazu, 300 ppi, CMYK;
- bitmapa *logo.psd* – logo (element graficzny) skalowane na szerokość 37 mm (wysokość wynikowa) po wycięciu go z żółtego tła i umieszczeniu na tle przezroczystym, bez zniekształcania obrazu, 300 ppi, CMYK. Szary element (obręcz) logo powinno mieć zmienioną barwę na zieloną o składowych koloru: C55 M30 Y100 K10.

AWERS ULOTKI



REWERS ULOTKI



Czas przeznaczony na wykonanie zadania wynosi 180 minut.

Ocenić będą 3 rezultaty:

- bitmapy przygotowane do projektu,
- plik otwarty zawierający projekt ulotki,
- plik zamknięty z projektem ulotki (PDF) i impozycja ulotki.

